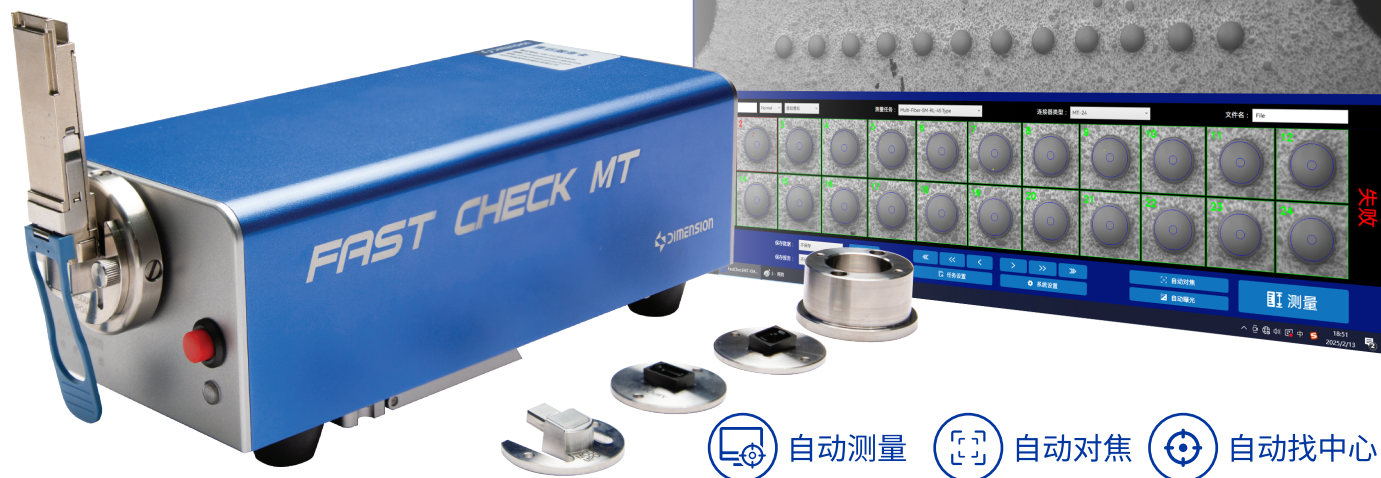


# FastCheck MT

## 全端面检测仪



随着人工智能、数字现实、AI等的热潮，全球范围内800G、1.6T光模块、MPO连接器及高密度连接器等端面检测需求跟着不断增长，生产检测效率不断面临挑战。为了能够快速的提升端面的生产检测效率，维度科技推出FastCheck MT全端面检测仪。针对多芯光模块和连接器检测，视场范围大能够一次检测多芯端面所有的光纤。全自动使用更加便捷，自动对焦、自动找中心、自动检测，能够快速的提升检测效率，同时存储图片和报告。

### 主要优势

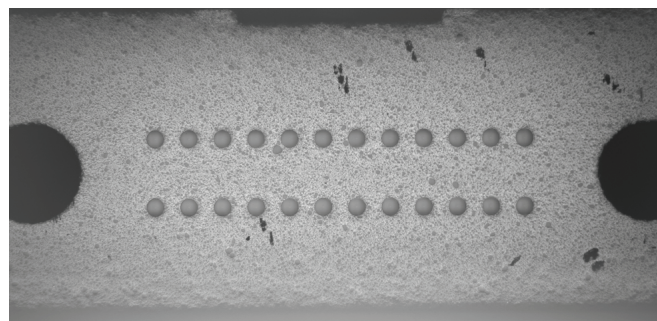
- 多芯全端面一次检测
- 全自动检测效率高，测量速度3秒左右
- 兼容多种多芯连接器类型及模块检测
- 软件界面友好使用便捷

### 主要应用

- 400G/800G/1.6T等光模块生产制造
- MT/MPO/MMC/SN-MT的等多芯连接器生产制造检验

### 全端面一次检测

FastCheck MT硬件采用大视野相机及光路系统，检测视野范围广，可以实现多芯连接器全端面一次快速检测，有效的提升生产检测效率。



## 全自动检测效率高

FastCheck MT，全自动，自动对焦、自动找中心、自动曝光、自动检测，减少人工操作，及减少对操作人员的依赖性。多芯检测速度3s左右。



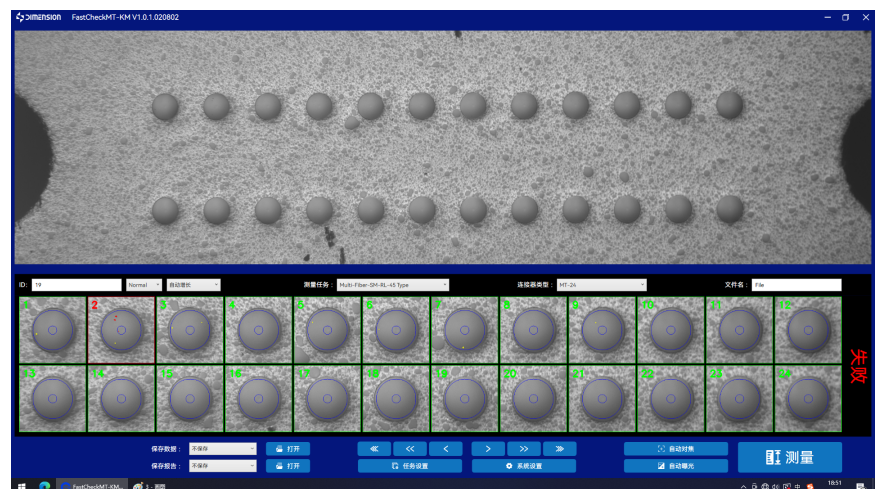
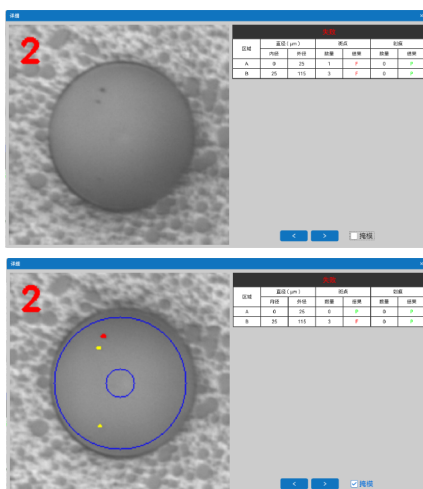
## 兼容多种多芯连接器类型及模块检测

400G/800G/1.6T等多种光模块和MT/MPO/MMC/SN-MT等多芯连接器均可检测。



## 软件界面简洁美观

软件界面简洁美观，功能齐全，操作简便，实时图像及检测结果醒目。



## 参数性能

项目	参数
视场大小	5.2 mm×2.5 mm
缺陷尺寸检测	0.8um
分辨率	1.6um
放大倍率	0.95 um/px or 200x
对焦	自动
测量时间	MT12需2.1s
	MT16需2.5s
	MT24需2.6s
相机类型	digital, USB3.0
传感器类型	monochrome, 5472 x 3648, 1" CMOS
实时图像	19.2 fps full resolution
电源电压	DC 24V
体积 (长×宽×高)	286mm x 101mm x 86mm
重量	2.7kg
工作温度	-10 to +40°C

## 相关产品



Offsoon Pro



MT Pro



RLM多芯插回损



AutoGet MT

深圳市维度科技股份有限公司

电话: +86 755-26480850

邮箱: sales@dimension-tech.com

网站: www.dimension-tech.com